



ETNA
COFFEE TECHNOLOGIES



ETNA DUURZAAMHEIDSVERSLAG

2023

**SIMPLY
UNSTOPPABLE**

ETNA-CT.COM



#SIMPLY SUSTAINABLE



Bedrijfsnaam officieel: ETNA Coffee Equipment B.V.

Kamer van Koophandel: 56359446

Website: www.etna-ct.com

Publicatie: Duurzaamheidsverslag over 2023, gepubliceerd mei 2024.



“WIJ KIJKEN
UIT NAAR DE
TOEKOMST”

DUURZAAMHEIDSVISIE EN DOELSTELLING

Klimaatverandering, het schaarser worden van fossiele brandstoffen en uitputting van grondstoffen. De samenleving staat voor grote **maatschappelijke uitdagingen**. ETNA Coffee Technologies is zich zeer bewust van haar rol hierin en neemt haar **verantwoordelijkheid**.

SIMPLY UNSTOPPABLE VAN 1856 TOT NU



TIJDLIJN

- 1856** Oprichting te Breda als ijzergieterij
- 1893** Merksnaam en logo 'ETNA' is gecreëerd en wordt voor het eerst gebruikt
- 1983** ETNA verhuisd naar Uift
- 1992** ETNA begint met het ontwikkelen en bouwen van professionele koffiemachines
- 1999** Splitsing ETNA Coffee Equipment B.V. en ETNA Kitchen Appliances
- 2010** ETNA verhuisd naar de huidige locatie in Doetinchem
- 2012** Doorstart ETNA Coffee Equipment met nieuwe directie: ETNA Coffee Technologies
- 2013** Introductie ETNA Dorado productlijn; Espresso Medium, Instant Small, Medium en Large en de FreshBrew Large
- 2016** Introductie ETNA Dorado Compact Espresso en Instant
- 2018** Introductie ETNA Dorado Touch 7"
- 2018** IP aankoop Braumann zetgroep en Braumann molen
- 2020** Introductie ETNA MilkBase
- 2022** Introductie ETNA Dorado Premium 10" / Duurzaamheid wordt onderdeel van de bedrijfsstrategie
- 2022** Nieuw logo en huisstijl
- 2023** Introductie ETNA Sagitta / Volledig CO₂ neutraal assembleren

TOEKOMST

- 2024**
 - Lancering ETNA EasyFoam
 - Introductie duurzaamheidsvisie: 'Eerlijke koffie, eerlijke machine'

“PASSIE VOOR KOFFIE, DUURZAAMHEID & TECHNOLOGIE”

VOORWOORD

Het is met groot genoegen dat we u welkom heten in de wereld van ETNA Coffee Technologies, waar passie voor koffie samengaat met een diepgewortelde toewijding aan technologie en duurzaamheid. Als trotse vertegenwoordigers van ons bedrijf nemen we u mee op een reis door onze waarden en toekomstgerichte benadering van koffiemachines.

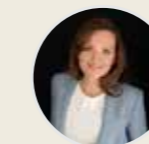
Bij ETNA Coffee Technologies zijn we vastbesloten om niet alleen kwalitatieve koffiemachines te leveren, maar ook om een positieve impact te hebben op de wereld om ons heen. Triple R - reduce, repair, reuse - vormt de kern van onze inspanningen. Dit betekent niet alleen streven naar innovatieve technologieën, maar ook actief bijdragen aan CO₂-reductie en het bevorderen van circulariteit.

Duurzaamheid vormt een leidraad voor al onze activiteiten. Onze koffiemachines worden ontworpen met het oog op minimale milieu-impact, van grondstofselectie tot productie. We streven naar een verantwoorde benadering die onze klanten waarderen, maar ook de planeet beschermt waarop we leven. We hechten waarde aan eerlijke handel, een gezond en prettig arbeidsklimaat, ondersteunen lokale initiatieven en streven naar een transparante toeleveringsketen. Het eerlijke verhaal achter onze koffiemachines is voor ons een belangrijk verhaal om te delen met u.

Namens het gehele team van ETNA Coffee Technologies nodigen we u uit om deel uit te maken van onze missie. Samen kunnen we genieten van uitstekende koffie, terwijl we actief bijdragen aan een wereld die we trots kunnen doorgeven aan toekomstige generaties.

Met vriendelijke groet,

Directie ETNA Coffee Technologies



Linda van de Maat
Director Operations



Richard Vogelzang
Director Technology



Peter Jager
Director Commerce & Finance

MILIEU



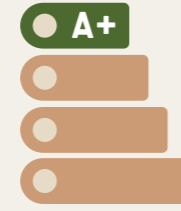
CO₂ NEUTRAAL

We werken aan **continue reductie** van onze CO₂ uitstoot. De hoeveelheid die we niet kunnen reduceren, compenseren we met ingang van dit jaar door financiële ondersteuning te geven voor het aanleggen van **natuurgebieden** in De Achterhoek.



AFVALBEHEERSING

We hanteren gescheiden afvalstromen en passen **volledig recyclebaar** verpakkingsmateriaal toe.



ENERGIELABEL A+

Onze machines hebben het **hoogst haalbare energielabel**, volgens de nieuwe classificering.



SOCIALE BETROKKENHEID



MEDEWERKERS

Onze medewerkers kunnen rekenen op een **veilig arbeidsklimaat**, zowel fysiek als sociaal.

REGIO

Wij ondersteunen diverse **lokale maatschappelijke initiatieven**.



HERKOMST



75%

VAN DE ONDERDELEN KOMT UIT EUROPA.

75% van de onderdelen voor onze machines wordt binnen Europa samengesteld of geproduceerd.

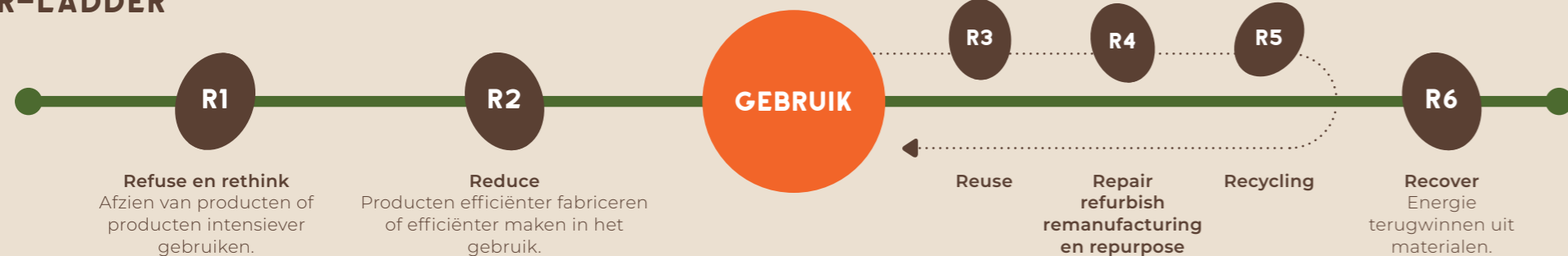


CODE OF CONDUCT

Met onze leveranciers zijn we een **code of conduct** overeengekomen, waarin we afspraken vastleggen over o.a. milieueisen, arbeidsomstandigheden en kinderarbeid.



R-LADDER



CIRCULARITEIT



REDUCE

ETNA machines zijn opgebouwd uit **kwalitatief hoogwaardige materialen**. We denken bij het ontwerp goed na over de hoeveelheid materiaal die we inzetten en maken zoveel mogelijk gebruik van **gerecyclede grondstoffen**.



REPAIR

De levensduur van onze machines is tenminste **8 jaar**. Indien nodig zijn de machines zijn goed toegankelijk voor reparaties.



Tenminste **10 jaar** na aanschaf van de machine zijn onderdelen beschikbaar.

REUSE

Onze dealers worden **opgeleid** om brewers te reviseren, zodat deze langer mee gaan of hergebruikt kunnen worden.



RECYCLE

Tenminste **96%** van onze machines is recyclebaar.

MISSIE, VISIE EN KERNWAARDEN

Onze visie en ambitie bepalen wie we zijn, waar we voor staan en hoe we werken. Al onze producten zijn ontwikkeld met als doel onze visie en ambitie consequent te vertegenwoordigen.

ONZE PASSIE

Wij zijn gepassioneerd door koffie, duurzaamheid en technologie.

ONZE VISIE

- Wij geloven niet in een wegwerpmaatschappij. Wij geloven in de ontwikkeling en productie van koffiemachines van hoge kwaliteit en met een lange levensduur
- Wij geloven niet in een bedrijfsmodel gebaseerd op de verkoop van reserveonderdelen. Wij geloven dat een koffiemachine in principe niet kapot mag gaan
- Wij geloven dat consumenten tegenwoordig hoge verwachtingen hebben aan de kwaliteit van koffie, zowel thuis als daarbuiten. De lekkerste koffie bieden op een consistente manier is essentieel

ONZE AMBITIE

- Wij willen betrouwbaar ontwikkelen en bouwen professionele koffiemachines. Door het selecteren en ontwikkelen van kwalitatief hoogwaardige componenten, gecombineerd met ETNA software willen we de servicekosten tot een minimum beperken en de klanttevredenheid maximaliseren
- We willen bouwen aan robuuste en lange termijn relaties met onze partners, waarde toevoegen aan hun bedrijf door middel van innovatie, maatwerk en de laagste total cost of ownership
- Wij willen een verantwoordelijk bedrijf zijn. Verantwoordelijk voor onze medewerkers, onze zakenpartners en de planeet.



**“ROBUUST
BETROUWBAAR
VERANTWOORDELIJK**

**ONZE WAARDEN DIE ONS MERK
DAGELIJKS LEIDEN”**

“WIJ GELOVEN
IN DE ONTWIKKELING
VAN KOFFIEMACHINES
MET EEN
LANGE LEVENSDUUR.”



INHOUDSOPGAVE

Duurzaamheidsvisie en doelstelling	5
'Simply Unstoppable': van 1856 tot nu	6
Voorwoord	9
Missie, visie en kernwaarden	12
MILIEU	16
CO ₂ neutraal assembleren	18
Afvalbeheersing	25
Energielabels koffiemachines	25
HERKOMST	26
Herkomst componenten	27
Code of conduct leveranciers	27
SOCIALE BETROKKENHEID	28
Veilig en gezond arbeidsklimaat	29
Lokale maatschappelijke initiatieven	30
SROI	31
CIRCULARITEIT	32
Reduce	33
Repair	38
Reuse	38
Recycle	39
PLAN 2024	42



MILIEU

“WIJ WILLEN EEN VERANTWOORDELIJK
BEDRIJF ZIJN.”

KLIMAATVERANDERING: WAT ONDERNEEMT DE EU?

Het Klimaatakkoord van Parijs is een wereldwijde overeenkomst van de Verenigde Naties, ondertekend door vrijwel alle landen ter wereld. Hierin zijn vrijwillige afspraken gemaakt om de opwarming van de aarde af te remmen door de uitstoot van broeikasgassen (met CO₂ als belangrijkste gas) terug te dringen. Het doel is om de opwarming tot beneden de 2°C te beperken. De EU is een toonaangevende speler en ondertekenaar van het Parijs akkoord en heeft in 2020 de ‘Green Deal’ opgesteld.

Op 14 juli 2021 is er door de Europese Commissie een groot pakket aan maatregelen gepresenteerd; de Fit for 55, waarmee het doel om in 2050 klimaatneutraal te zijn behaald moeten worden. De Fit for 55 is onderdeel van de Green Deal en moet nog worden goedgekeurd in het Europees Parlement.

DOELSTELLING GREEN DEAL

- In 2030 moet de CO₂-uitstoot met 55% zijn verminderd ten opzichte van 1990
- In 2050 moet de gehele Europese Unie klimaatneutraal zijn
- Economische groei zonder uitputting van grondstoffen
- Geen mens of regio die aan zijn lot wordt overgelaten

Om dat te bereiken is er de EU Klimaatwet die de juridische basis vormt van de Green Deal en in 2021 formeel is

aangenomen. Deze wet verplicht alle EU-lidstaten om op nationaal niveau maatregelen te nemen om de klimaatdoelstelling van 2050 te halen.

EEN GREEP UIT DE EUROPESE MAATREGELEN

- Tegen 2030 moeten alle verpakkingen recyclebaar zijn
- De textiel- en plasticsector mogen vanaf 2030 geen gebruik meer maken van microplastics
- Consumenten moeten een ‘recht op reparatie’ krijgen.
- Bedrijven moeten beboet worden als zij zich onterecht profileren als ‘groen’
- Gebouwen moeten worden gerenoveerd om de CO₂-uitstoot en het energieverbruik te verminderen
- Europese bossen moeten worden beschermd en uitgebreid
- In 2030 moet 40% van de opgewekte energie schoon zijn
- Er zal worden geïnvesteerd in vier miljoen laadpunten voor elektrische auto’s door heel Europa, om het gebruik van elektrische auto’s te stimuleren

ETNA Coffee Technologies zal zich, daar waar relevant, aansluiten en conformeren aan bovengenoemde maatregelen en acties met betrekking tot deze maatregelen opnemen in haar roadmap.

WIJ ASSEMBLEREN 100% CO₂ NEUTRAAL

ROADMAP



Om 100% CO₂ neutraal te assembleren, worden deze 4 stappen continue gezet.

Uiteraard vormen interne en externe communicatie hierin een belangrijk onderdeel.



ASSEMBLAGE

Assembleren is een zeer schoon en energiezuinig proces waarbij aangeleverde componenten en de kast worden samengesteld tot een werkende koffiemachine. In onze bedrijfsvoering hebben we het streven om voorop te lopen als het gaat om duurzaamheid. We willen het effect van onze activiteiten op het klimaat kunnen meten.

Eén van de uitgangspunten van het duurzaamheidsbeleid van ETNA is het zoveel mogelijk reduceren van de CO₂-uitstoot. Het elke 2 jaar meten van een CO₂-voetprint geeft inzicht in de klimaatimpact van ETNA en helpt bij het bepalen van de mogelijke reductiedoelstellingen en compensatiemaatregelen. Een centrale rol hierin speelt onze Sustainability manager die een ambassadeursrol heeft binnen ETNA en sturing en uitvoering geeft aan het CO₂ reductiebeleid.



Bennie Zeegers
Sustainability manager

ZONNEPANELEN EN GROENE STROOM

Om de CO₂ uitstoot veroorzaakt door het gebruik van elektriciteit te verminderen, is het dak van de assemblagehal van ETNA in december 2021 voorzien van 686 zonnepanelen.



Met een verbruik van 217.055 kWh in 2023 zou ETNA met deze installatie volledig in haar eigen stroombehoefte moeten kunnen voorzien. De realiteit is dat het door netcongestie niet mogelijk is om opgewekte stroom terug te leveren aan het net. Het resultaat is dat er 106.048 kWh van de opgewekte stroom direct gebruikt kon worden. De overige benodigde stroom (111.007 kWh) is alsnog ingekocht.

ETNA huurt het pand. Samen met de verhuurder wordt gekeken hoe we nog slimmer om kunnen gaan met onze energiehuishouding. Zo wordt er bijvoorbeeld gebruik gemaakt van groene stroom.

Verbruik	Eenheid	2021	2023
Gas	ton CO ₂	79,43	91,05
Elektra (inkoop)	ton CO ₂	102,49	57,72



ELEKTRISCHE LAADPALEN

ETNA heeft onderzoek verricht naar het plaatsen van elektrische laadpalen voor medewerkers en gasten. Door netcongestie is dit helaas op dit moment niet mogelijk. We houden de ontwikkelingen op dit vlak nauwlettend in de gaten.

WAT IS NETCONGESTIE?

Netcongestie is een soort van file op het elektriciteitsnet. Deze file ontstaat door de energietransitie, het overschakelen van fossiele brandstoffen, op duurzame vormen van energie. De energietransitie ontwikkelt zich snel. Alle duurzame energie wordt (veelal) terug geleverd aan het elektriciteitsnet. Vroeger was het leveren van elektriciteit eenrichtingsverkeer. De stroom ging van de centrale naar woningen en bedrijven. Met de komst van duurzame energie opwek via onder andere zon is dit tweerichtingsverkeer geworden. Het Nederlandse elektriciteitsnet is hier oorspronkelijk niet voor ontworpen. Dit leidt soms tot spanningsproblemen op het elektriciteitsnet. Het terug leveren van stroom maar ook het afnemen van meer stroom (door bijvoorbeeld elektrificatie of stedelijke uitbreidingen) is daardoor niet mogelijk.

NETCONGESTIE IN DOETINCHEM

Gebouwen of ontwikkelingen met een grootverbruik aansluiting (winkels, horeca, bedrijven, zonneparken/-daken ed.) krijgen op het moment geen aansluiting. Er wordt door Liander kritisch gekeken wanneer deze gebouwen wel aangesloten kunnen worden.

Bron: <https://besluitvorming.doetinchem.nl/Documenten/2023-37-Netcongestie-Doetinchem.pdf>



Energie label utiliteitsbouw Registratienummer 984534167 Datum registratie 06-12-2022 Geldig tot 07-09-2032 Status Definitief

Dit gebouw heeft energielabel **A+++++**



Isolatie	Installaties	Hoofdsysteem	Verbetering aanbevolen?
Gevels	Verwarming	HR-107 ketel	<input type="checkbox"/>
Gevelpanelen	Warm water	Elektrische boiler	<input type="checkbox"/>
Daken	Ventilatie	Natuurlijke toevoer met mechanische afzuiging	<input type="checkbox"/>
Vloeren	Koeling	Compressiekoeling	<input type="checkbox"/>
Ramen	Verlichting	12.4 W/m ² gemiddeld geïnstalleerd vermogen	<input type="checkbox"/>
Buitendeuren	Zonnepanelen	192.080 Wp	<input type="checkbox"/>

Dit gebouw wordt verwarmd via een aardgas aansluiting Aandeel hernieuwbare energie 133,1 %

Over dit gebouw

Adres
Expeditielweg 6 E
7007CM Doetinchem
BAG-ID: 02221000021508
Dit energielabel betreft meerdere adressen, zie bijlage.

Naam
Casper Mellink

Examenummer
88181281

Bouwjaar
2003

Detailaanduiding

Certificaathouder
Inspectieprofs, hodn Bouwvisie Inspectieprofs

Compactheid
0,95

Gebruiksfuncties
69,4% Kantoor

Inschrijfnummer
SKGIKOB.012250

Gebruiksoppervlakte
841 m²

Gebruiksoppervlakte
30,6% Bijeenkomst

KvK-nummer
70998620

Soort opname
Basisopname

Certificerende instelling
SKGIKOB



ENERGIELABEL ETNA BEDRIJFSPAND

Van koelkasten tot grote bedrijfspanden; vrijwel alles wat energie verbruikt moet een energielabel hebben. Het energielabel voor bedrijfspanden geeft aan hoe energiezuinig een gebouw is. Bovendien laat het zien welke energiebesparende maatregelen er nog mogelijk zijn.

Hoe minder fossiele energie een gebouw verbruikt, hoe beter het energielabel. Een energielabel G is de slechtste score. De beste score is een A+++++ energielabel voor bedrijfsgebouwen. Zoals de afbeelding van het energielabel aangeeft is ons gebouw geclassificeerd als A+++++.



INTERNE TRANSPORTMIDDELEN

Alle interne transportmiddelen zijn elektrisch. Ook alle vorkheftrucks, smalle gangen trucks en pallettrucks worden elektrisch aangedreven. Er zijn geen interne transportmiddelen aanwezig op basis van fossiele brandstoffen (benzine, gas of diesel).

LED VERLICHTING

Vanaf januari 2020 hebben wij een tweede productiehal in gebruik genomen. Hiervoor is alle tl-verlichting in beiden productiehallen vervangen door led verlichting. Ook de kantoorruimtes zijn voor het grootste deel voorzien van LED verlichting.

CO₂ EMISSIE

Hieronder staat het overzicht van afbakening (scope)

Categorie scope 1	Eenheid	2021	2023
Gas verbruik	ton CO ₂	79,43	91,05
Verbruik ETNA bedrijfsbus	ton CO ₂	6,7	8,38
Verbruik water	ton CO ₂	0,065	0,08

Categorie scope 2	Eenheid	2021	2023
Elektra verbruik (inkoop)	ton CO ₂	102,49	57,72

Categorie scope 3	Eenheid	2021	2023
Upstream			
Woon- werkverkeer	ton CO ₂	60,77	58,3
Zakelijk verkeer	ton CO ₂	8,70	18,54
Afval	ton CO ₂	13,80	27,03
Totaal emissies		271,96	261,37

In 2021 was het zakelijk verkeer en het gasverbruik zeer laag door de invloed van de corona pandemie en het verplichte thuiswerken als gevolg daarvan.



WOON-WERKVERKEER

Hoe groot is de CO₂ uitstoot woon-werkverkeer van onze medewerkers? En hoe kunnen we die reduceren? Dit zijn de vragen die we iedere twee jaar meten met behulp van een interne enquête.

ETNA stimuleert het gebruik van een fiets voor woon-werkverkeer door een fietsplan voor haar medewerkers. Ook is er een overkapping geplaatst waar ETNA medewerkers hun fiets veilig kunnen parkeren en elektrische fietsen opgeladen kunnen worden.

Vervoersmiddel	Resultaten 2021		Resultaten 2023	
	Totaal	Totaal (%)	Totaal	Totaal (%)
	Algemeen: totaal medewerkers: 51		Algemeen: totaal medewerkers: 60	
	Verdeling emissies in ton CO₂			
Auto	50,1	82,5	54,1	92,8
Carpool	9,0	14,7	2,7	4,6
Scooter / bromfiets	1,6	2,7	0,8	1,4
Fiets	0,0	0,0	0,7	1,2
Openbaar vervoer	0,1	0,2	0,0	0,0
Lopen	0,0	0,0	0,0	0,0
Totaal	60,7	100,0	58,3	100,0



BUUR MAAKT NATUUR

ETNA is verbonden aan de stichting Buur maakt Natuur. De Stichting Buur maakt Natuur zet zich in om landbouwgronden op te kopen en terug te brengen naar nieuwe natuur. De resterende CO₂ uitstoot van ons bedrijf, die overblijft na het nemen van CO₂ reducerende maatregelen, compenseren wij als partner van Buur maakt Natuur.

AFVALBEHEERSING

We hanteren gescheiden afvalstromen op onze assemblagelocatie en passen recyclebaar verpakkingsmateriaal toe. Wij proberen zoveel mogelijk gebruik te maken van meermalige verpakkingen bij de aanlevering van componenten. Zo worden de Braumann Brewers en Braumann molens in houten retourverpakking aangeleverd. Papier, metalen en restafval worden gescheiden ingezameld en afgevoerd. Ook wordt verpakkingsmateriaal van toeleveranciers, daar waar mogelijk, hergebruikt voor de verzending van onderdelen naar onze klanten.

ENERGIELABELS KOFFIEMACHINES

ETNA volgt het energieprotocol van de EVA (European Vending Association) en streeft ernaar het hoogst haalbare energielabel te behalen. Dit doen wij door alle ETNA koffiemachines uit te rusten met een instelbare Energy Saving Mode, waardoor er tijdens de levensduur een grote energiebesparing plaatsvindt. Daarnaast zijn bijvoorbeeld onze open boilers, gebruikt in de instant en fresh brew koffiemachines, goed geïsoleerd. Hierdoor wordt het warmteverlies sterk beperkt.

Energy		Vending machines
Manufacturer Model	ETNA Espresso Medium	A+
More efficient		
A++		◀ A+
A+		
A		
B		
C		
D		
E		
F		
G		Less efficient
Total energy consumption		136 wh/L
Measured at		15 L/24h
- no. of cups in ml		137 cups of 110ml
Energy consumption in Idle Mode:		780 wh/24h

De energielabels van de koffiemachines zijn te vinden op ons ETNA Dealerportaal.



HERKOMST

“ WE STREVEN NAAR EEN TRANSPARANTE
TOELEVERINGSKETEN. ”



75%

VAN DE ONDERDELEN KOMT UIT EUROPA

ETNA is een ontwikkel- en assemblagebedrijf en koopt derhalve veel componenten en onderdelen in. We streven ernaar dat circa 75% van de onderdelen voor onze machines binnen Europa geproduceerd worden.

CODE OF CONDUCT LEVERANCIERS

Met onze leveranciers zijn we een code of conduct overeengekomen, waarin omschreven staat wat we van onze medewerkers, toeleveranciers en partners verwachten en hoe wij op een verantwoorde, duurzame manier om dienen te gaan met onze medewerkers, leveranciers, klanten en business partners.

Belangrijke onderdelen zijn:

- Respectvol omgaan met elkaar
- Geen kinderarbeid in de keten
- Geen discriminatie
- Fair trading



SOCIALE BETROKKENHEID

“ONZE MEDEWERKERS KUNNEN REKENEN OP EEN VEILIG EN GEZOND ARBEIDSKLIJMAAT.”



VEILIG EN GEZOND ARBEIDSKLIJMAAT

Onderdeel van de duurzaamheidsstrategie van ETNA is dat we sociaal betrokken ondernemerschap tonen. Daarbij hebben we aandacht voor onze medewerkers en voor onze nabije omgeving. Onze medewerkers kunnen rekenen op een veilig en gezond arbeidsklimaat, zowel fysiek als sociaal.

DIVERSITEIT BINNEN ETNA

Het totale team bij ETNA bestaat in 2023 uit 61 medewerkers. In FTE zijn dit er 47 (gemiddeld 1 jan – 1 oktober). Door de mogelijkheid van parttime werken aan te bieden, waarbij we meedenken in flexibele werktijden, bieden we een bredere doelgroep de kans om een functie in te vullen; bijvoorbeeld mensen die zorg voor kinderen of mantelzorg willen combineren met hun baan.

FIETSPLAN

Medewerkers hebben toegang tot het fietsplan waarmee zij tegen aantrekkelijke voorwaarden een fiets kunnen aanschaffen. Hiermee stimuleren we het gebruik van de fiets voor woon-werk verkeer en het fietsen in de vrije tijd.

PERIODIEK MEDISCH ONDERZOEK (PMO)

Om de drie jaar bieden we medewerkers de mogelijkheid om deel te nemen aan een Periodiek Medisch Onderzoek. In dit (vrijwillige) onderzoek krijgen medewerkers inzicht in hun fysieke gesteldheid, is er aandacht voor een gezonde levensstijl en wordt gemonitord in welke mate medewerkers stress ervaren. Medewerkers krijgen individuele

terugkoppeling en ETNA krijgt als werkgever een algemene terugkoppeling. Op basis van die algemene terugkoppeling voeren we verder optimalisaties uit om onze medewerkers zo goed mogelijk te ondersteunen in hun vitaliteit.

BEDRIJFSFITNESS

ETNA is aangesloten bij Bedrijfsfitness Nederland. Via dit platform betalen mee aan het sportabonnement van de medewerker en daarnaast ontvangt de medewerker op het abonnement belastingvoordeel. Dit maakt het daarmee extra aantrekkelijk voor medewerkers om (meer) te gaan sporten.

WEEK VAN DE VITALITEIT

Jaarlijks vindt de Nationale Vitaliteitsweek plaats. Het doel van deze week is om werkend Nederland bewust te maken van het belang van de eigen vitaliteit. In deze week organiseert ETNA laagdrempelige activiteiten voor alle medewerkers. In 2023 werd een wandelchallenge georganiseerd in de gezamenlijke pauze waarin iedereen werd uitgenodigd om mee te wandelen

GEZAMENLIJKE SPORTACTIVITEITEN

Ieder jaar wordt er een sportevenementenkalender opgesteld met (minimaal) 4 evenementen waaraan medewerkers als team deel kunnen nemen. Vooral hardloop-, wielren- en mountainbike evenementen staan op de kalender. Medewerkers die meedoen krijgen een ETNA- sporttenu die ze mogen houden.



Kramprun



Wandelchallenge



LOKALE MAATSCHAPPELIJKE INITIATIEVEN

INNOVATIEHUB DOETINCHEM

De Innovatiehub is een samenwerking tussen vier bedrijven: Rensa Family, de Wopereis Groep, Hosokawa Micron en ETNA Coffee Technologies. Via de Innovatiehub Doetinchem kunnen afstudeerders en stagiaires een uitdagende stage uitvoeren waarbij ze de unieke kans krijgen om een kijkje te nemen bij de drie andere organisaties. Met de mogelijkheid tot het volgen van extra trainingen en het krijgen van extra begeleiding kunnen zij zoveel mogelijk uit hun stage- of afstudeeropdracht halen!

SAMENWERKING GRAAFSCHAP COLLEGE, HAN EN UNIVERSITEIT TWENTE

ETNA heeft een samenwerking met het Graafschap College, de HAN en Universiteit Twente. Wij bieden studenten stageplekken aan op verschillende afdelingen binnen ETNA.

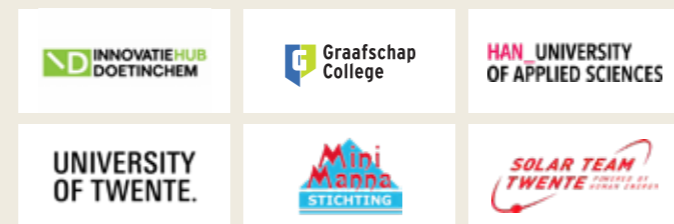
STICHTING MINI MANNA

Stichting Mini Manna is een zelfstandige sociale onderneming die in 2007 in Doetinchem is opgericht om een grote groep inwoners met onvoldoende inkomen om rond te komen, te ondersteunen. Ze hebben inmiddels ook een vestiging in Ulft en in Winterswijk. Stichting Mini Manna is in de vijftien jaar van haar bestaan uitgegroeid tot één van de partijen die armoedebestrijding daadkrachtig aanpakt. Daarnaast is de stichting uitgegroeid tot een plek waar op een inclusieve manier werk wordt gemaakt

van dagbesteding, re-integratie en participatie. En dat allemaal vanuit het motto “voor en door de doelgroep”. Wij dragen hier graag ons steentje aan bij. De koffiebonen die gemalen worden in onze fabriek bij het afstellen van de koffiemachines, worden gedoneerd aan Stichting Mini Manna.

SOLAR TEAM TWENTE

Sinds 2022 zijn wij officieel partner van het Solar Team Twente. Het Solar Team Twente is een groep studenten van Saxion en Universiteit Twente die zonnewagens ontwerpt en bouwt om mee te doen aan de World Solar Challenge. De studenten van Solar Team Twente ontwikkelen binnen één jaar vanuit het niets een nieuwe zonneauto. De auto wordt ontworpen om meer dan 3.000 kilometer te rijden door alleen gebruik te maken van zonne-energie. In de ontwerpen van de zonneauto worden steeds innovaties doorgevoerd om de meest efficiënte zonneauto van de wereld te maken. Solar Team Twente is de winnaar van de Solar Challenge Marokko 2021, een zware race door de woestijnen en bergen van het West-Afrikaanse land. Voor meer informatie over Solar Team Twente: www.solarteam.nl



SOCIAL RETURN

Social return betekent het creëren van werkgelegenheid voor personen met een afstand tot de arbeidsmarkt.

1. Arbeidsparticipatie
2. Opdracht sociale werkvoorziening
3. Maatschappelijke activiteiten

ARBEIDSPARTICIPATIE

Bij de werving en selectie van nieuwe medewerkers streven we naar een inclusieve benadering, waarbij we ons richten op de sterke punten van iedere kandidaat die zich meldt. Wij geloven dat diversiteit en inclusiviteit ons helpt om betere prestaties te leveren, en helpt bij het aantrekken van de juiste talenten. Ons doel is om een werkomgeving te creëren waarin elke medewerker zich gewaardeerd en comfortabel voelt.

Als erkent leer/werk bedrijf verwelkomen we graag stagiaires van alle niveaus. Om geschikte stagiaires te vinden en te zorgen voor een goede begeleiding voor onze stagiaires gedurende de stageperiode zijn we aangesloten bij Innovatie-

hub Doetinchem. Het gaat om leerlingen van het MBO, HBO en universiteit. De Innovatiehub is een samenwerking tussen vier bedrijven in de omgeving Doetinchem. Voor leerlingen uit VSO/Praktijk onderwijs reserveren we twee stage-meewerkplekken per schooljaar.

OPDRACHT SOCIALE WERKVOORZIENING

Een deel van de assemblageactiviteiten besteden we uit bij sociale werkvoorziening Maak BV in Doetinchem. We maken een zorgvuldige afweging als we activiteiten uitbesteden. Enerzijds kijken we naar uitvoerbaarheid bij- en het beperken van tijdsdruk voor de sociale werkvoorziening. Anderzijds wegen logistieke- en milieubelastende aspecten (zoals extra transport) mee.

WAARDE SOCIAL RETURN

Iedere gebouwde machine vertegenwoordigt een SROI waarde van € 16,00 (waarde van toepassing in 2023) Deze waarde is gebaseerd op de bouwblokkenmethode.

“ALS IK JE KAN HELPEN MET JE STAGE, KUN JE ALTIJD BINNEN KOMEN LOPEN HOOR! DIT HEB IK VAN ELKE COLLEGA BIJ ETNA GEHOORD. ETNA IS EEN GEZELLIG EN HECHT TEAM MET EEN ACHTERHOEKSE MENTALITEIT. VOOR MIJ IS DIT DE IDEALE STAGEPLEK.”

Daan van Erkelens

Student Logistics management over zijn stage bij ETNA Coffee Technologies.



CIRCULARITEIT

“WE WILLEN BETROUWBAAR
ONTWIKKELEN.”

REDUCE

VERPAKKINGEN

We gaan bewust om met de verpakkingen van onze producten en maken hierin keuzes die passen bij ons duurzaamheidsbeleid. Het karton van onze verpakkingen bestaat, daar waar mogelijk, uit gerecycled, FSC-gecertificeerd materiaal. Het karton kan, via onze dealers, aangeboden worden voor recycling.

Er wordt EPS gebruikt in onze verpakkingen om onze koffiemachines voldoende bescherming te geven tijdens het transport. Er heerst, ten onrechte, een beeld dat EPS geen duurzaam verpakkingsmateriaal is.

“WE GAAN
BEWUST OM
MET DE
VERPAKKINGEN
VAN ONZE
PRODUCTEN.”



EPS ALS VERPAKKINGSMATERIAAL EN ZIJN DUURZAAMHEID

EPS, ook wel bekend als piepschuim of polystyreen, wordt vaak gezien als een niet-duurzaam verpakkingsmateriaal. Maar niets is minder waar, zo blijkt uit onderzoek. EPS is een thermoplastisch materiaal dat licht van gewicht is en goed bestand is tegen schokken en trillingen. Het wordt veel gebruikt als verpakkingsmateriaal voor onder meer elektronica, medische apparatuur, voedsel en dranken. Maar omdat het materiaal niet biologisch afbreekbaar is en daardoor bijdraagt aan de plasticsoep, wordt het vaak als niet-duurzaam beschouwd.

DE DUURZAAMHEID VAN EPS

Recent onderzoek laat echter zien dat EPS als verpakkingsmateriaal veel duurzamer is dan vaak gedacht wordt. Zo blijkt uit een studie van de Universiteit van California, Berkeley, dat EPS-verpakkingen in vergelijking met andere materialen zoals papier, glas en karton tot wel 10 keer minder broeikasgassen uitstoten tijdens productie en transport. Dit komt doordat EPS een relatief laag energieverbruik heeft en weinig grondstoffen nodig heeft om te produceren. Het is daarbij zeer licht van gewicht en bestaat grotendeels uit lucht.

Er is nog een tweede onderzoek waarin McKinsey veertien plastic verpakkingen vergelijkt met alternatieve materialen zoals papier, glas en katoen. Dertien van de veertien onderzochte plastic verpakkingen generen minder CO₂ dan de alternatieve verpakkingen. Zo zorgt het gebruik van een EPS als

verpakking van levensmiddelen voor 30% minder CO₂-uitstoot dan dezelfde verpakking van papier. Het gebruik van plastic verpakkingen helpt bij het verminderen van de uitstoot van broeikasgassen.

HET RECYCLEN VAN EPS-VERPAKKINGSMATERIAAL

EPS-verpakkingsmateriaal kan daarnaast ook nog eens gerecycled worden. Het materiaal wordt dan omgezet in nieuwe producten zoals isolatiemateriaal, als grondstof styreen voor XPS, maar ook voor producten zoals bloempotten of rompen van meubels. Zo blijft het materiaal in de kringloop en wordt er geen tot nauwelijks nieuwe grondstof gebruikt voor de productie van deze nieuwe producten.

Kortom, EPS als verpakkingsmateriaal is veel duurzamer dan de meeste mensen denken. Hoewel het niet biologisch afbreekbaar is, stoot het tijdens productie en transport veel minder broeikasgassen uit dan andere verpakkingsmaterialen. De belangrijkste voorwaarde voor een lage CO₂ uitstoot is tevens de mogelijkheid tot recyclen. Verpakkingen van een mono-materiaal zijn het beste te recyclen, oftewel verpakkingen die bestaan uit slechts één materiaal. EPS (piepschuim/ Tempex) is zo'n mono materiaal en daarom meermaals te recyclen. Het is dan ook belangrijk om EPS niet zomaar weg te gooien, maar het apart in te leveren bij een recyclepunt. Zo dragen we allemaal ons steentje bij aan een duurzamere wereld!

Bron: <https://plastisense.nl/eps-als-verpakkingsmateriaal-en-zijn-duurzaamheid>



ONDERDELEN VAN GERECYCLED MATERIAAL

Onze collega's van de afdeling Research & Development besteden veel aandacht aan de keuze voor de componenten die gebruikt worden in onze koffiemachines. Daar waar mogelijk worden gerecyclede materialen toegepast.

Alle deuren van onze koffiemachines worden gemaakt van 100% gerecycled kunststof.



De afvalcontainer en de lekbak van ETNA Sagitta zijn gemaakt van gerecycled materiaal.

REDUCE REPAIR REUSE

LEVENSDUUR ETNA MACHINES

Wij geloven niet in een wegwerpmaatschappij, maar in machines met een lange levensduur en lage servicekosten. Wij kiezen daarom voor duurzame, stabiele componenten in onze machine, van hoge kwaliteit en lange levensduur. Ook bij intensief gebruik. Een ETNA-koffiemachine is zo ontworpen dat deze minimaal 8 jaar mee moet kunnen gaan. In de bedrijfskolom van de koffiemachinefabrikant heeft het correctief en preventief onderhoud gedurende de levensduur van de koffiemachine de grootste impact op het milieu.

Daarom staat maximalisatie van uptime, door het voorkomen van storingen, in ons beleid centraal:

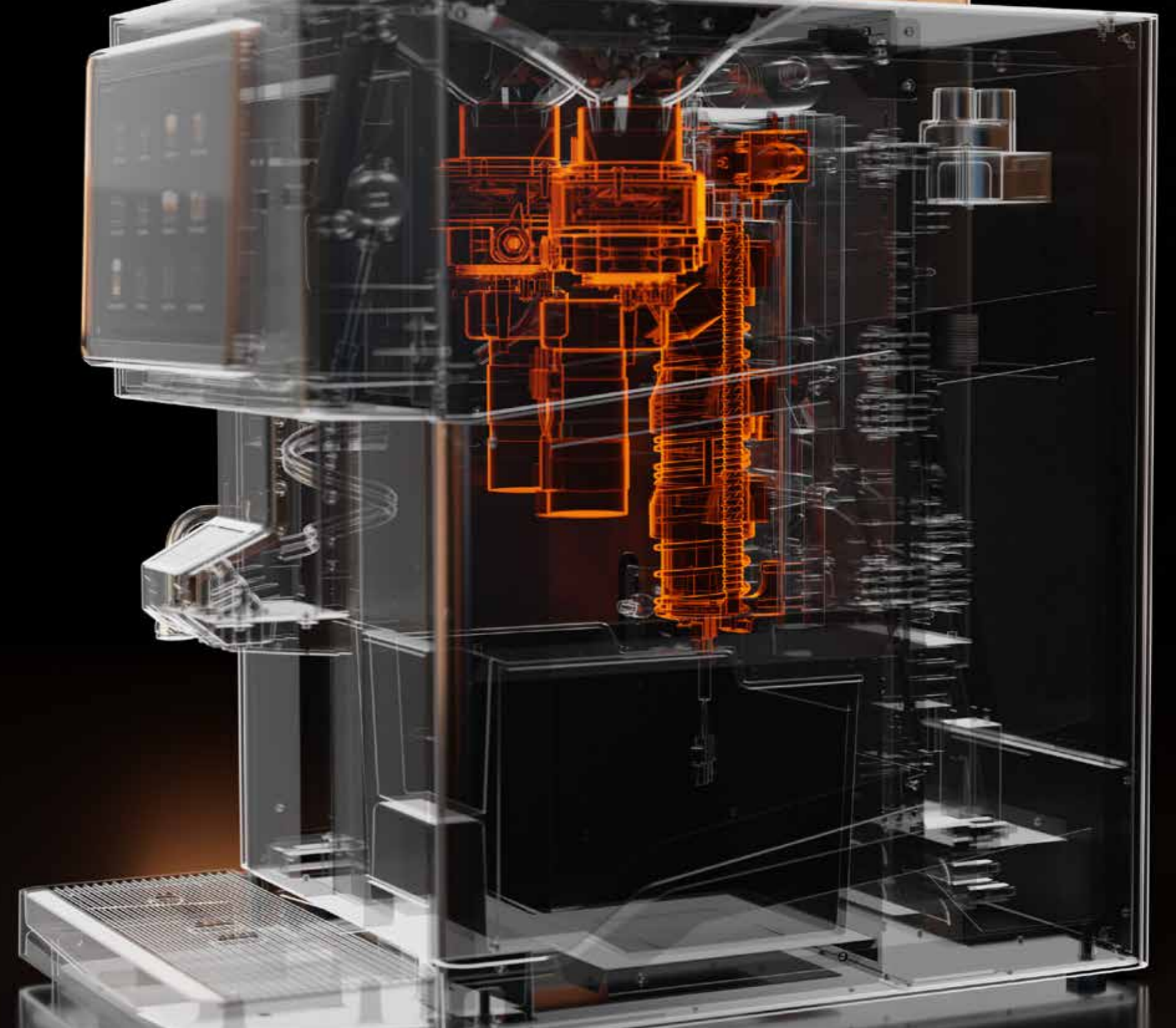
- Metalen kast in plaats van kunststof
- Metalen Braumann zetgroep en Braumann molen in plaats van kunststof
- Glas Front veiligheidsglas
- Kwalitatief hoogwaardige pompen en boilers

8 JAAR GARANTIE BRAUMANN ZETGROEP EN BRAUMANN MOLEN

De zetgroep en molen zijn bepalend voor de betrouwbaarheid van de machine en de kwaliteit van de koffie. Met 8 jaar fabrieksgarantie op de Braumann zetgroep en Braumann molen loopt u geen enkel technisch risico op deze cruciale componenten.

Uw voordelen van 8 jaar garantie op de Braumann zetgroep en Braumann molen:

- Lange levensduur gegarandeerd
- Lage servicekosten
- Een duurzame oplossing



REPAIR

ONDERHOUD EN REPARATIE

Onze machines zijn goed toegankelijk voor reparatie. De zijwanden, achterwand en de bovenplaat kunnen eenvoudig gedemonteerd worden, waardoor de monteur snel aan de slag kan met onderhoud en reparatie. Tenminste 10 jaar na aanschaf van de machine blijven onderdelen beschikbaar. Dit komt de levensduur van de koffiemachine ten goede.

REUSE

REVISIE BRAUMANN BREWER

Sinds begin 2021 worden bij ETNA zetgroepen voor de Espresso medium en large machines geproduceerd. Dit wordt gedaan door medewerkers die bij onze partner Braumann in Zwitserland opgeleid en gecertificeerd zijn. Omdat de productie nu ook bij ETNA plaatsvindt hebben wij een volgende stap gemaakt in het kader van het verlengen van de levensduur van onze producten in de Triple R filosofie: reduce - repair – reuse. Binnen de Re-use filosofie bieden wij ook de mogelijkheid om zetgroepen te reviseren.

WAT HOUDT EEN REVISIE IN?

Tijdens het reviseren van een zetgroep worden de onderdelen vervangen die geadviseerd worden om bij een onderhoudsbeurt van 100.000 – 120.000 consumpties te vervangen. Dit betreffen de onderdelen die onderhevig zijn aan slijtage of die om esthetische redenen vervangen kunnen worden. Onze dealers worden opgeleid om brewers te reviseren.

RECYCLE

RECYCLEBAARHEID ETNA MACHINES

Tijdens de ontwerpfase houdt ETNA al rekening met de recyclebaarheid van haar machines. Zo wordt er getracht om zo weinig mogelijk verschillende materialen onlosmakelijk met elkaar te verbinden. Dit beleid heeft ertoe geleid dat onze machines een zeer hoog recyclebaarheidspercentage hebben weten te realiseren. Tenminste 96% van onze machines is recyclebaar.

Voorbeeld: ETNA Dorado Espresso Medium / DES121



De materiaal paspoorten van de koffiemachines zijn te vinden op ons ETNA Dealerportaal.



Recyclability DES121BBAHECNLO							
Materiaal categorie	Percentage	Materiaal	Recy j/n	Reken %	Recyclebaar	Niet recyclebaar	
Kunststof	4,19%	ABS, Acrylonitril Butadien Styreen	j	100%	4,19%	0%	
	1,52%	EPS, geëxpandeerd polystyreen	j	100%	1,52%	0%	
	0,19%	PA 6, polyamide (nylon)	j	100%	0,19%	0%	
	0,59%	PA 6.6, polyamide (nylon)	j	100%	0,59%	0%	
	0,03%	PA, polyamide (nylon)	j	100%	0,03%	0%	
	0,99%	PC, polycarbonaat	j	100%	0,99%	0%	
	0,26%	PE LD, polyethylene, low density	j	100%	0,26%	0%	
	0,95%	POM, polycetaal	j	100%	0,95%	0%	
	1,61%	PP, polypropyleen	j	100%	1,61%	0%	
	5,80%	PS, polystyreen	j	100%	5,80%	0%	
	0,60%	Siliconen	j	100%	0,60%	0%	
	Metaal overige	7,09%	Aluminium	j	100%	7,09%	0%
		0,04%	Bronz	j	100%	0,04%	0%
		0,75%	Messing	j	100%	0,75%	0%
Metaal RVS	44,79%	Sendzimir/zincor	j	100%	44,79%	0%	
	0,47%	RVS 302 / AISI 302 (1.4310) (verenstaal)	j	100%	0,47%	0%	
	0,16%	RVS 303 / AISI 303 (1.4305)	j	100%	0,16%	0%	
	1,18%	RVS 304 / AISI 304 (1.4301)	j	100%	1,18%	0%	
	0,05%	RVS 316 / AISI 316 (1.4401)	j	100%	0,05%	0%	
	0,05%	RVS 420 / AISI 420 (1.4021)	j	100%	0,05%	0%	
	0,57%	RVS 430 / AISI 430 (1.4016)	j	100%	0,57%	0%	
	1,64%	Staal	j	100%	1,64%	0%	
Overige materialen	1,14%	Hout	j	100%	1,14%	0%	
	4,35%	Karton	j	100%	4,35%	0%	
	0,25%	Overig wel recyclebaar	j	100%	0,25%	0%	
	0,12%	Papier	j	100%	0,12%	0%	
Deels recyclebaar	2,04%	Kabel/kabelboom	j/n	70%	1,43%	0,61%	
	16,04%	Mech assembly 1 wel recyclebaar 95	j/n	95%	15,24%	0,80%	
	0,31%	Mech assembly 4 wel recyclebaar 75	j/n	75%	0,24%	0,08%	
Niet recyclebaar	1,26%	PCB, printplaat	j/n	50%	0,63%	0,63%	
	0,22%	Mech assembly 2 niet recyclebaar 0	n	0%	0%	0,22%	
	0,73%	Overig niet recyclebaar	n	0%	0%	0,73%	
	100%				96,92%	3,08%	

PCB: aanname dat 50% van het gewicht gerecycled kan worden.
Kabel en kabelbomen: aanname dat 70% van het gewicht (kernmateriaal) gerecycled kan worden.



STICHTING OPEN

ETNA is aangesloten bij Stichting OPEN. Dit betekent dat voor elke machine een verwijderingsbijdrage betaald wordt. Hierdoor kunnen alle ETNA-machines aan het einde van de levensduur op een correcte manier, en op dat moment voor de klant, kosteloos voor recycling worden aangeboden. Stichting OPEN zorgt voor een duurzame en milieubewuste verwerking van ingezamelde, afgedankte elektrische apparaten. Na de inzameling vindt sortering van de elektrische apparaten plaats. Sommige apparaten worden handmatig gedemonteerd waardoor er hergebruik of betere recycling gerealiseerd kan worden. Deze activiteit gebeurt, waar mogelijk, met mensen met een afstand tot de arbeidsmarkt. Daarna wordt het e-waste op de best mogelijke manier verwerkt door CENELEC-gecertificeerde verwerkers. Hierbij worden ook milieugevaarlijke stoffen, zoals batterijen en condensatoren, verwijderd. De ingezamelde apparaten worden zo uiteindelijk allemaal gerecycled tot nieuwe grondstoffen.

Voor meer informatie over Stichting OPEN verwijzen wij u naar: www.stichting-open.org



WEEE NEDERLAND B.V.

ETNA is ook lid en aangesloten bij WEEE Nederland B.V. Op dit moment is dit, met name voor Duitsland, een belangrijk inzamel- en recyclingplatform. WEEE is de afkorting van Waste Electrical and Electronic Equipment. WEEE is de gangbare naam voor de Europese richtlijn die de inzameling en recycling van deze afvalstroom reguleert.

Zie voor meer informatie over de WEEE: www.weee.nl



MVO NEDERLAND

ETNA is lid van MVO Nederland. MVO Nederland stuurt de transitie naar de duurzame economie met het grootste duurzame-bedrijvennetwerk van Nederland. Om de voortgang op onze ambitie te meten ontwikkelden we de Nieuwe Economie Index (NEX) die jaarlijks meet hoe goed we op weg zijn. Deze index bestaat uit zeven thema's: nieuwe rijkdom, circulaire economie, biodiversiteit, echte prijzen, inclusief ondernemen, groene energie en transparante ketens. Deze thema's vormen samen de nieuwe economie en dus de focus van ons werk. Ook bepalen ze voor onze partners de agenda op weg naar een duurzamer bedrijf.

Meer informatie vindt u op: www.mvonederland.nl

**“WIJ GELOVEN DAT
CONSUMENTEN
TEGENWOORDIG HOGE
VERWACHTINGEN HEBBEN
AAN DE KWALITEIT VAN
KOFFIE, ZOWEL THUIS
ALS DAARBUITEN. DE
LEKKERSTE KOFFIE
BIEDEN OP EEN
CONSISTENTE MANIER
IS ESSENTIEEL.”**

PLAN 2024

“ WE NODIGEN U UIT OM DEEL UIT TE MAKEN
VAN ONZE MISSIE.”

MILIEU

- Inzicht in de CO₂ uitstoot, genomen maatregelen evalueren, nieuwe maatregelen nemen, compensatie van de resterende CO₂ uitstoot
- Introduceren duurzame verpakking voor ETNA Sagitta en dit doorvoeren over de gehele ETNA productlijn
- Onderzoek naar de mogelijkheden voor het verder reduceren van het energieverbruik van onze koffiemachines; hoogst haalbare energielabel voor onze producten

HERKOMST

- Inzicht geven in de herkomst van componenten door de publicatie van Materiaal Paspoorten
- Een Supply Chain beleid dat gericht is op regionale inkoop

SOCIALE BETROKKENHEID

- HR beleid dat gericht is op een veilig en gezond arbeidsklimaat voor alle ETNA medewerkers
- Aanbieden van fruit op de werkvloer om de vitaliteit van de medewerkers te vergroten
- Samenwerking met Innovatiehub versterken
- Sponsorbeleid verder vormgeven en actief een bijdrage leveren aan goede doelen in de regio

CIRCULARITEIT

- Onderzoek uitvoeren naar reuse van ingeleverde/afgedankte koffiemachines
- Onderzoek en voorbereiding LCA's voor onze producten (Life Cycle Analysis)

“WIJ WILLEN BOUWEN AAN ROBUUSTE EN LANGE TERMIJN RELATIES MET ONZE PARTNERS, WAARDE TOEVOEGEN AAN HUN BEDRIJF DOOR MIDDEL VAN INNOVATIE, MAATWERK EN DE LAAGSTE TOTAL COST OF OWNERSHIP.”



Dit duurzaamheidsverslag wordt gedrukt op PaperWise papier.

Waarom landbouwafval verbranden, terwijl het verwerkt kan worden tot een perfecte grondstof voor papier? Met veel aandacht voor mens en milieu verwerkt PaperWise deze cellulose tot hoogwaardig, milieuvriendelijk papier en karton.

NETHERLANDS

Expeditiweg 6F
7007 CM Doetinchem
T +31 (0)314 442 442

GERMANY

Boschring 12
63329 Egelsbach
T +49 6103 2082 173

DENMARK

Nupark 49
7500 Holstebro

POLAND

ul. Piłsudskiego 116C
05-270 Marki
T +48 889 444 331

info@etna-ct.com
etna-ct.com



#SIMPLYSUSTAINABLE